

โครงสร้างองค์การบริหารส่วนตำบล

องค์การบริหารส่วนตำบล มีชื่อย่อเป็นทางการว่า **อบต.** มีฐานะเป็นนิติบุคคล และเป็น ราชการบริหารส่วนท้องถิ่นรูปแบบหนึ่ง ซึ่งจัดตั้งขึ้นตามพระราชบัญญัติสภาตำบลและองค์การบริหารส่วนตำบล พ.ศ. 2537 และที่แก้ไขเพิ่มเติมจนถึงฉบับที่ 6 พ.ศ.2552

โดยยกฐานะจากสภาตำบลที่มีรายได้โดยไม่รวมเงินอุดหนุนในปีงบประมาณที่ล่วงมาติดต่อกันสามปีเฉลี่ยไม่ต่ำกว่าปีละหนึ่งแสนห้าหมื่นบาท

โครงสร้างองค์กรขององค์การบริหารส่วนตำบล

องค์การบริหารส่วนตำบล ประกอบด้วย สภาองค์การบริหารส่วนตำบล และนายกองค์การบริหารส่วนตำบล

สภาองค์การบริหารส่วนตำบล เป็นผู้กำหนดนโยบายและกำกับดูแลกรรมการบริหาร ของนายกองค์การบริหารส่วนตำบล ประกอบด้วยสมาชิกสภาองค์การบริหารส่วนตำบล จำนวนหมู่บ้านละสองคน ซึ่งเลือกตั้งขึ้น โดยราษฎรผู้มีสิทธิเลือกตั้งในแต่ละหมู่บ้านในเขตองค์การบริหารส่วนตำบลนั้น กรณีที่เขตองค์การบริหารส่วนตำบลใดมีเพียงหนึ่งหมู่บ้านให้มีสมาชิกองค์การบริหารส่วนตำบลจำนวนหกคน และในกรณีมีเพียงสองหมู่บ้านให้มีสมาชิกองค์การบริหารส่วนตำบล หมู่บ้านละสามคน

องค์การบริหารส่วนตำบล มีนายกองค์การบริหารส่วนตำบล หนึ่งคน ซึ่งมาจากการเลือกตั้งผู้บริหารท้องถิ่นโดยตรงการเลือกตั้งโดยตรงของประชาชนตามกฎหมายว่าด้วยการเลือกตั้งสมาชิกสภาท้องถิ่นหรือผู้บริหารท้องถิ่น

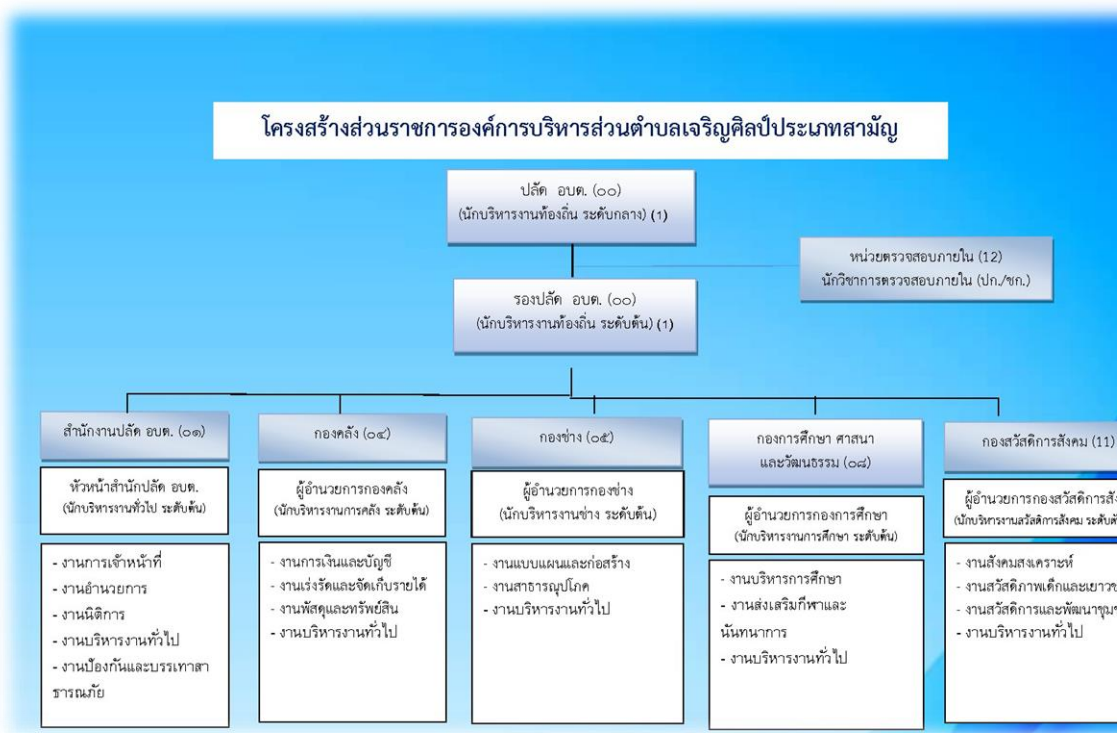
การบริหาร

กฎหมายกำหนดให้มีคณะกรรมการบริหาร อบต. (ม.58) ประกอบด้วยนายกองค์การบริหารส่วนตำบล 1 คน รองนายกองค์การบริหารส่วนตำบล 2 คน ซึ่งมาจากการเลือกตั้งโดยตรงของประชาชน ผู้บริหารขององค์การบริหารส่วนตำบลหรือผู้บริหารท้องถิ่นเรียกว่านายกองค์การบริหารส่วนตำบล ซึ่งมาจากการเลือกตั้งผู้บริหารท้องถิ่นโดยตรง

องค์การบริหารส่วนตำบลมีนายกองค์การบริหารส่วนตำบล เป็นผู้กำหนดนโยบาย ซึ่งเป็นผู้ใช้อำนาจบริหารงานองค์การบริหารส่วนตำบล และมีพนักงานประจำที่เป็นข้าราชการส่วนท้องถิ่นเป็นผู้ทำงานประจำวัน โดยมีปลัดและรองปลัด อบต. ผู้อำนวยการกอง เป็นหัวหน้างานบริหาร ภายในองค์กรมีการแบ่งออกเป็นหน่วยงานต่างๆ ได้เท่าที่จำเป็นตามภาระหน้าที่ของ อบต.แต่ละแห่งเพื่อตอบสนองความต้องการ

ของประชาชนในพื้นที่ที่รับผิดชอบอยู่ เช่น

- สำนักปลัดองค์การบริหารส่วนตำบล
- กองคลัง
- กองช่าง
- กองการศึกษา
- กองสวัสดิการสังคม



องค์ประกอบของ อบต. ในการปฏิบัติงาน ดังนี้

- (1) สภา อบต. : ฝ่ายนิติบัญญัติ
- (2) นายก อบต. : ฝ่ายบริหาร
- (3) พนักงานส่วนตำบล : ฝ่ายราชการประจำ
- (4) ประชาชนในเขต อบต. : เป็นศูนย์กลางการพัฒนา และมีส่วนร่วมดำเนินการ
- (5) ฝ่ายกำกับดูแล อบต. : นายอำเภอและผู้ว่าราชการจังหวัด

ทั้ง 5 ฝ่ายต้อง มีส่วนรวมในการดำเนินงานตามกรอบอำนาจหน้าที่อย่างสมดุล อบต. จึงพัฒนาอย่างยั่งยืนและเข้มแข็ง

โครงสร้างการบริหารองค์กรปกครองส่วนท้องถิ่นในรูปแบบใหม่ตามกฎหมาย

